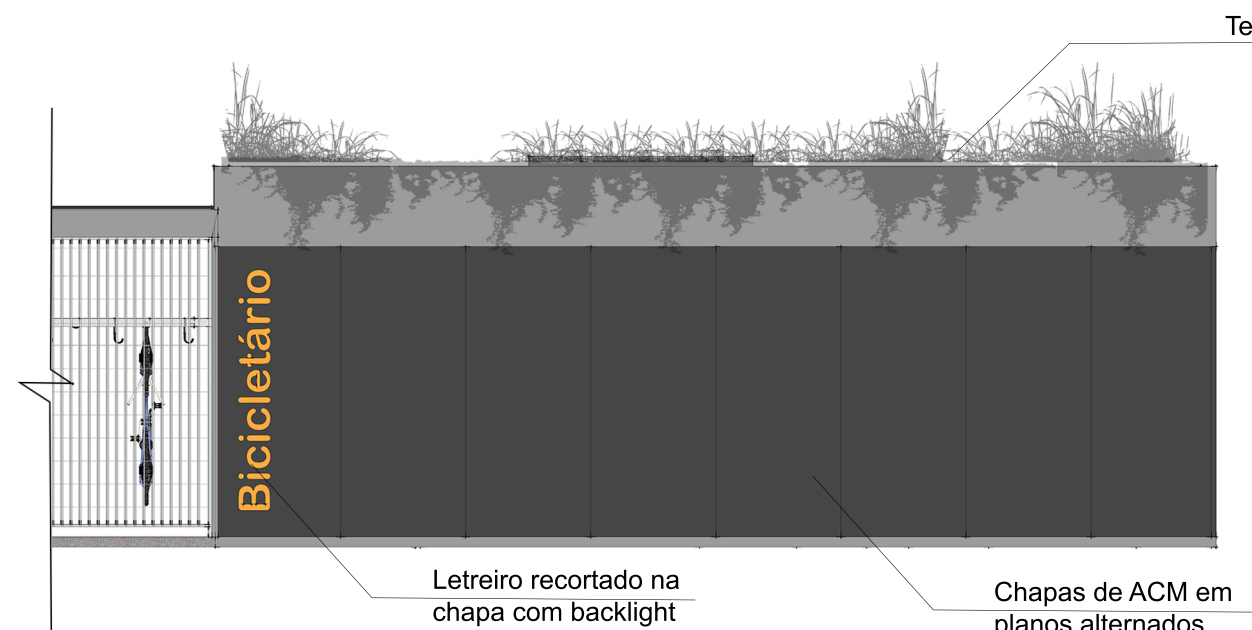
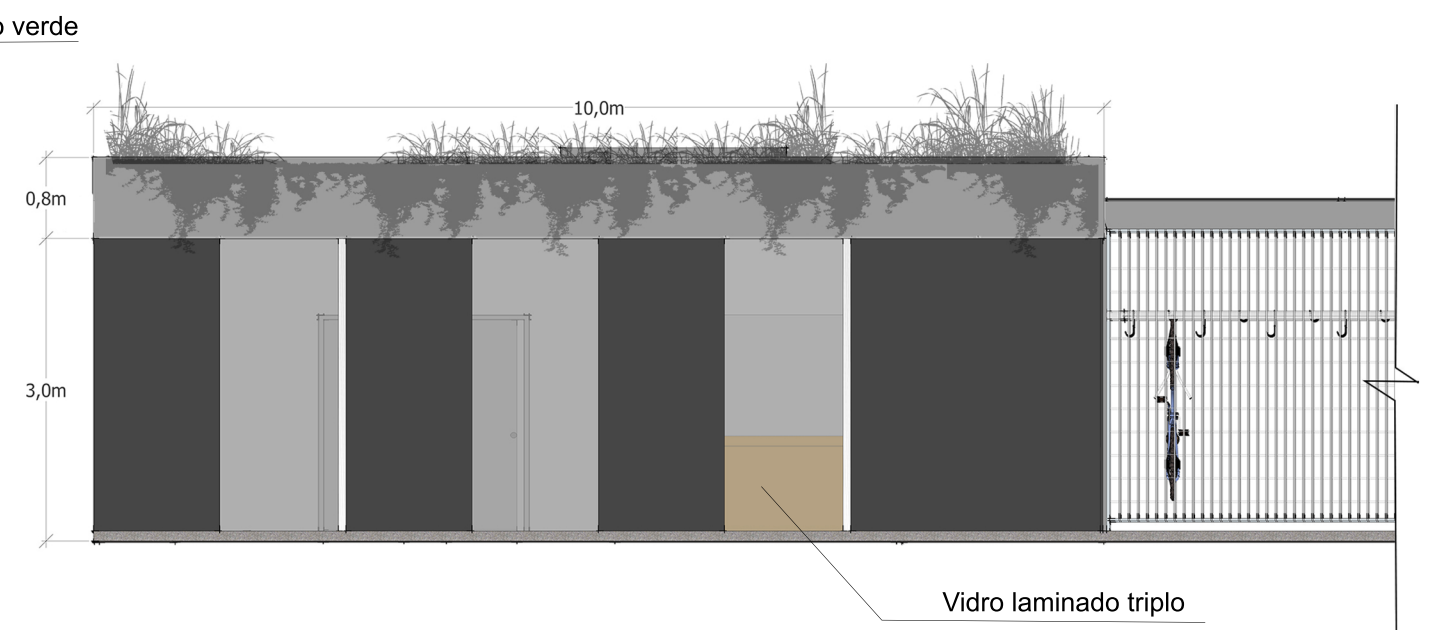


**1** Planta do bloco de recepcao  
Escala: 1/50



**2** Vista lateral esquerda  
Escala: 1/75



**3** Vista lateral direita  
Escala: 1/75



TERMO DE REFERÊNCIA PARA ELABORAÇÃO DO PROJETO EXECUTIVO DA MALHA CICLOVIÁRIA DA REGIÃO OCEÂNICA DE NITERÓI	
<b>ANEXO IV</b> PROJETO CONCEITUAL DOS BICICLETÁRIOS BLOCO DE RECEPÇÃO	ESCALA: VARIÁVEL
ELABORAÇÃO TÉCNICA: UNIDADE GESTORA DE PROJETOS/CAF PROGRAMA NITERÓI DE BICICLETA PREFEITURA DE NITERÓI	DATA: ABRIL/2018
	PRANCHA: 01/02

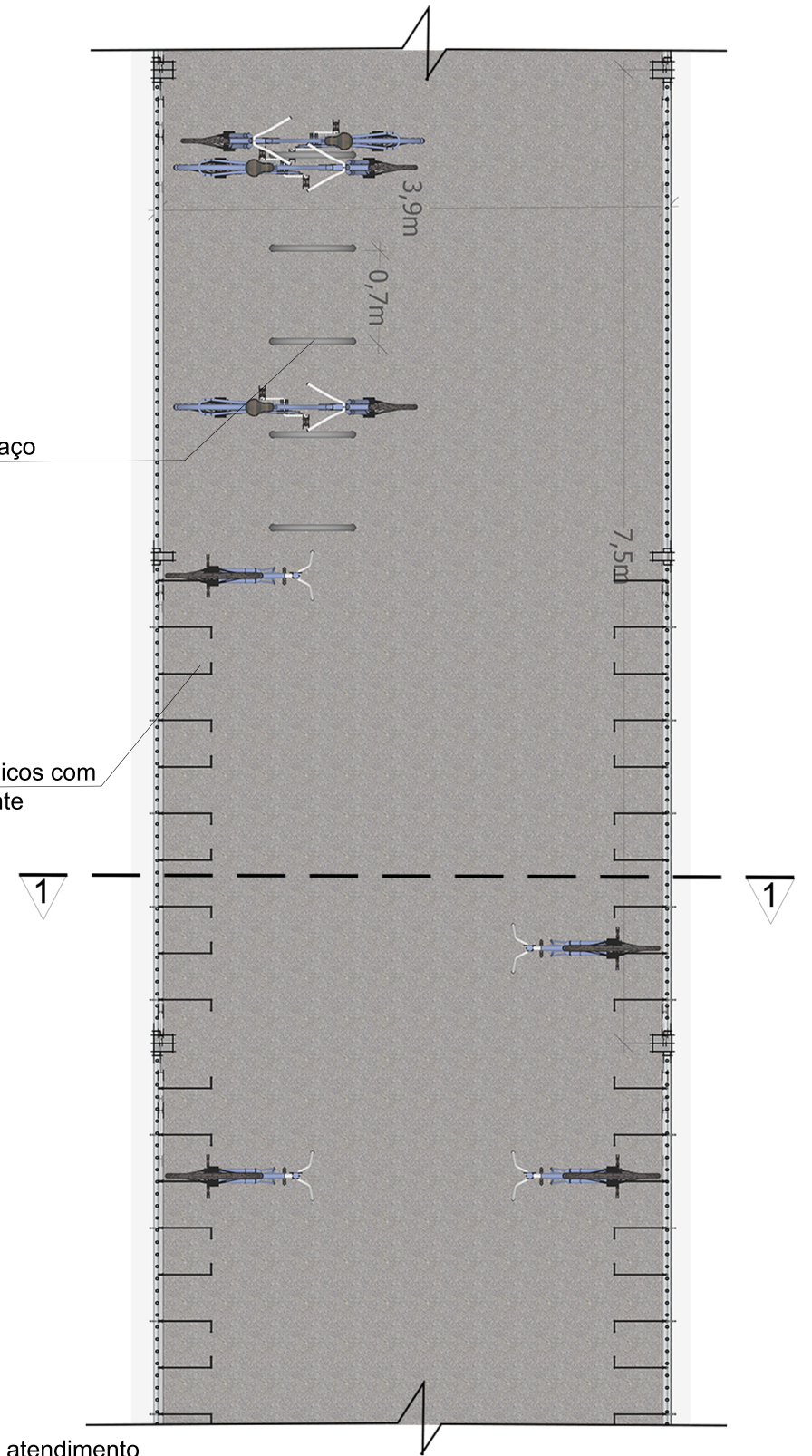




Fotomontagem

Paraciclos em aço inoxidável

Ganchos metálicos com aro para corrente

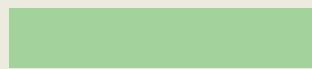


### Articulação entre os blocos propostos



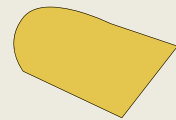
**Bloco de recepção**  
Recepção - depósito - banheiro  
estar - eq. de manutenção

+



**Bloco do salão de bicicletas**  
Vagas verticais e vagas horizontais

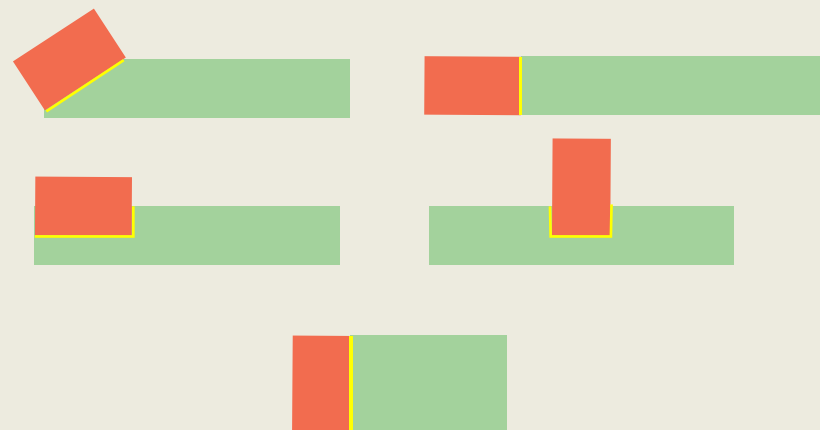
+



Particularidades, vocações  
limitações e orientação dos  
**Locais de implantação**

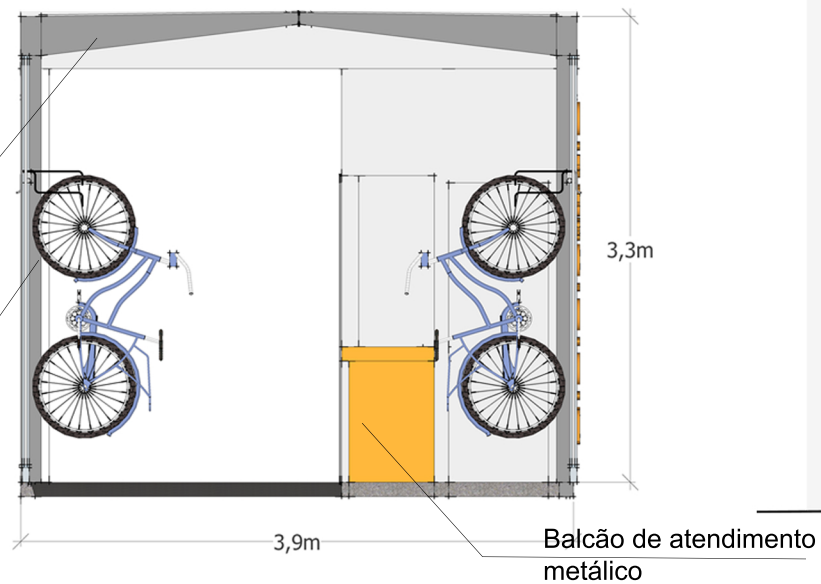


**Interseções entre os blocos**  
**Diversidade de volumetrias**



Cobertura metálica com telhas térmicas

Fechamento com elementos horizontais (brises fixos)



**1** Corte do salão de bicicletas  
Escala: 1/50

**2** Planta de secção do salão de bicicletas  
Escala: 1/50



TERMO DE REFERÊNCIA PARA ELABORAÇÃO DO PROJETO EXECUTIVO DA MALHA CICLOVIÁRIA DA REGIÃO OCEÂNICA DE NITERÓI

**ANEXO IV** PROJETO CONCEITUAL DOS BICICLETÁRIOS  
CONCEITO + BLOCO DO SALÃO

ELABORAÇÃO TÉCNICA:  
UNIDADE GESTORA DE PROJETOS/CAF  
PROGRAMA NITERÓI DE BICICLETA  
PREFEITURA DE NITERÓI

ESCALA: **VARIÁVEL**

DATA: **ABRIL/2018**

PRANCHA: **02/02**